

Lübeck, 11.03.2010

Erneuerung des ZMS Nutzungs-Zertifikats

Zum Ende des Monats März 2010 werden die Zugriffszertifikate von Drägerware.ZMS/FLORIX Hessen ungültig.

Damit die Anwendung weiter genutzt werden kann, müssen neue Zertifikate in die verwendeten Browsern eingespielt werden.

Diese werden dann wiederum ein Jahr Gültigkeit haben.

Alle Lizenznehmer, von denen ein ungekündigter ZMS-Nutzungsvertrag vorliegt, erhalten von ihrem Ansprechpartner ein neues Zertifikat.

Wenn Sie Nutzer eines USB-Sticks der Firma Hägele sind, wenden Sie sich zur Aktualisierung des Zertifikats auf dem USB-Stick bitte nach Erhalt des Zertifikats direkt an die Firma Hägele.

Ablauf

Die Erneuerung ist ein Vorgang, der sowohl eine Wartung auf dem ZMS Server (durch Dräger) als auch einen Austausch des Zertifikats im verwendeten Webbrowser (durch den Anwender) erfordert.

Wir werden die Server-Wartung am

Dienstag, dem 30.03.2010 um 12:00 Uhr

durchführen. Während dieser Zeit wird kurzfristig kein Zugriff auf die Anwendung möglich sein.

Nach Abschluss der Wartung ist ein Zugriff auf die Anwendung nur noch mit neu im Browser installiertem Zertifikat möglich sein.

Das neue Zertifikat wird an Ihren Florix-Ansprechpartner des Landkreises ausgeliefert. Sie erhalten vom Ihm eine Datei und ein Passwort. Aus Datenschutzgründen erfolgt die Auslieferung der Zertifikate nicht direkt an die Anwender.

Wichtige Hinweise

Frage: Ab wann kann das Zertifikat eingespielt werden?

Das Zertifikat sollte am 30.03.2010 ab 12:00 Uhr eingespielt werden. Installieren Sie es vorher, haben Sie 2 Zertifikate zur Auswahl und müssen das Richtige (das Alte) auswählen. Wenn Sie dabei versehentlich das neue Zertifikat vor dem 30.03.2010 auswählen, erhalten Sie einen Hinweis auf eine fehlende Lizenz. Erst nach Neustart des Browsers und erneuter Auswahl des richtigen Zertifikats ist ein Zugriff auf die Anwendung möglich.

Frage: Wer bekommt ein neues Zertifikat?

Die Zertifikate erhalten alle ZMS-Anwender, die einen Pflegevertrag mit Dräger abgeschlossen haben und diesen an Dräger unterzeichnet zurück geschickt haben.

Frage: Wir haben den Vertrag unterzeichnet aber dennoch kein Zertifikat vom Ansprechpartner erhalten.

Sofern Ihr Ansprechpartner kein Zertifikat von Dräger erhalten hat, wenden Sie sich bitte per E-Mail an service.iss@draeger.com und teilen Sie uns dies mit. Wir überprüfen dies dann und setzen uns mit Ihnen in Verbindung.

Frage: Wo muss das Zertifikat eingespielt werden?

Das Zertifikat ist an allen Rechnern und für alle Windowsbenutzer zu installieren, mit denen Sie auf die Anwendung zugreifen wollen.

Frage: Was passiert, wenn ich das Zertifikat sofort nach Erhalt installiere?

Das Zertifikat sollte am 30.03.2010 ab 12:00 Uhr eingespielt werden. Installieren Sie es vorher, haben Sie 2 Zertifikate zur Auswahl und müssen das Richtige (das Alte) auswählen. Dies ist fehleranfällig.

Frage: Was passiert ab dem 1.4.2010 wenn das neue Zertifikat nicht installiert ist?

Sie haben keinen Zugriff mehr auf die Anwendung und erhalten eine entsprechende Meldung. Bitte installieren Sie dann das Zertifikat.

Frage: Muss das alte Zertifikat aus dem Browser gelöscht werden?

Durch das Löschen des alten Zertifikats werden versehentliche Fehlbedienungen bei einer Zertifikatsauswahl vermieden, daher sollte es spätestens ab dem 01.04.2010 aus dem Browser gelöscht werden.

Frage: Warum verschicken Sie die Zertifikate an den Ansprechpartner und nicht an uns direkt?

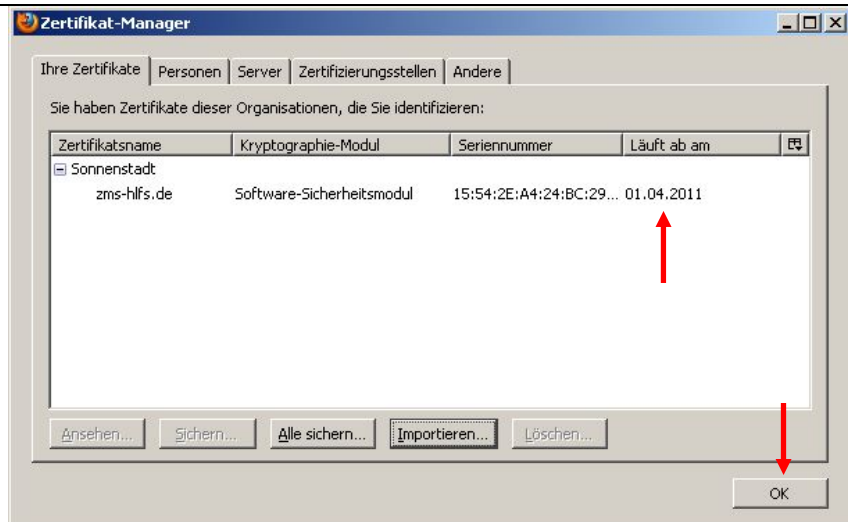
Das Verfahren ist aus Datenschutzgründen vertraglich mit dem Auftraggeber vereinbart und stellt sicher, dass nur autorisierte Benutzer ein Nutzungs-Zertifikat erhalten.

Anleitung zum Zertifikatsaustausch im Mozilla Firefox 3.x

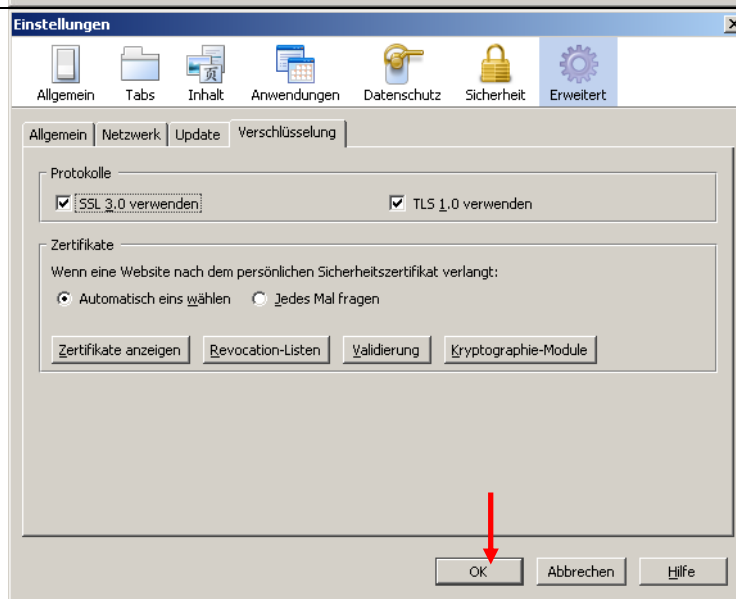
<p>Firefox Browser öffnen und Menüpunkt Extras / Einstellungen... öffnen. In dem sich öffnenden Dialogfeld zum Bereich Erweitert / Sicherheit wechseln. Hier auf den Button Zertifikate anzeigen klicken. Es öffnet sich ein weiteres Dialogfeld.</p>	
<p>An dieser Stelle, muss zuvor das alte Zertifikat gelöscht werden. Selektieren Sie Ihr Zertifikat und klicken auf den Button Löschen</p>	
<p>Das Löschen des alten Zertifikates müssen Sie mit dem Button OK bestätigen.</p>	

<p>Ab diesem Schritt können Sie dann wie gewohnt verfahren. Hier auf den Button Importieren klicken, worauf sich ein Dateiauswahldialog öffnet.</p>	<p>The screenshot shows the 'Zertifikat-Manager' window with tabs for 'Ihre Zertifikate', 'Personen', 'Server', 'Zertifizierungsstellen', and 'Andere'. Below the tabs, it says 'Sie haben Zertifikate dieser Organisationen, die Sie identifizieren:'. There is a table with columns for 'Zertifikatsname', 'Kryptograp...', 'Seriennummer', and 'Läuft ab am'. At the bottom, there are buttons for 'Ansehen...', 'Sichern...', 'Alle sichern...', 'Importieren...', and 'Löschen...'. A red arrow points to the 'Importieren...' button.</p>
<p>Hier bitte die erhaltene Zertifikatsdatei auswählen und auf Öffnen klicken.</p>	<p>The screenshot shows the 'Dateiname zum Wiederherstellen' dialog box. The 'Suchen in:' field shows 'Neuer Ordner'. The file list contains 'DEF069999100001021_Sonnenstadt.p12'. The 'Dateiname:' field also contains 'DEF069999100001021_Sonnenstadt.p12' and the 'Dateityp:' is 'PKCS12-Dateien'. The 'Öffnen' button is highlighted with a red arrow.</p>
<p>Nun bitte das mitgelieferte Kennwort in das Eingabefenster eintragen und auf OK klicken.</p>	<p>The screenshot shows the 'Passworteingabe-Dialog' window. It asks the user to enter the password used to encrypt the certificate backup. The 'Passwort:' field is filled with dots. The 'OK' button is highlighted with a red arrow.</p>
<p>Es wird angezeigt, dass das Zertifikat eingespielt wurde. Bitte OK klicken.</p>	<p>The screenshot shows a 'Warnung' (Warning) dialog box. The message says: 'Ihre Sicherheitszertifikate und privaten Schlüssel wurden erfolgreich wiederhergestellt.' The 'OK' button is highlighted with a red arrow.</p>

Der Zertifikatsspeicher mit dem neu importierten Zertifikat wird angezeigt (das neue Zertifikat läuft dann bis zum 01.04.2011). Bitte erneut **OK** klicken.



Den Einstellungsdialog mit dem **OK** Button schließen.



Wichtig!

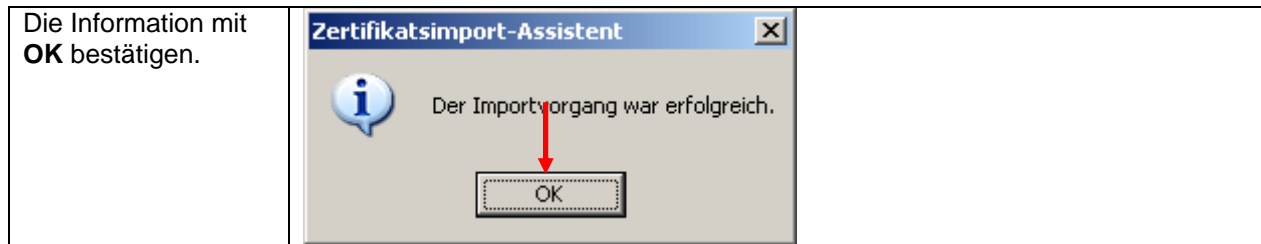
Nach dem Importieren alle Firefox Browser Fenster schließen, erst nach einem **Neustart** des Firefox Browsers kann das installierte Zertifikat genutzt werden.

Anleitung zum Zertifikatsaustausch im Microsoft Internet Explorer 8.x

<p>Zu erst muss das alte Zertifikat gelöscht werden, dazu starten Sie den Internet Explorer und klicken auf Extras / Internetoptionen und wechseln in den Bereich Inhalte. Dort klicken Sie auf Sie auf den Button Zertifikate.</p>									
<p>Selektieren Sie Ihr altes Zertifikat und klicken Sie auf den Button Entfernen</p>	<table border="1"> <thead> <tr> <th>Ausgestellt für</th> <th>Ausgestellt von</th> <th>Gültig bis</th> <th>Angezeigter Name</th> </tr> </thead> <tbody> <tr> <td>zms-hlfs.de</td> <td>zms-hlfs.de</td> <td>01.04.2010</td> <td>CN=zms-hlfs.de,...</td> </tr> </tbody> </table>	Ausgestellt für	Ausgestellt von	Gültig bis	Angezeigter Name	zms-hlfs.de	zms-hlfs.de	01.04.2010	CN=zms-hlfs.de,...
Ausgestellt für	Ausgestellt von	Gültig bis	Angezeigter Name						
zms-hlfs.de	zms-hlfs.de	01.04.2010	CN=zms-hlfs.de,...						
<p>Die Frage ob das Zertifikat gelöscht werden soll, bestätigen Sie mit dem Button Ja</p> <p>Danach beenden Sie den Internet Explorer und wechseln in das Verzeichnis wo sich Ihr neues Zertifikat befindet.</p>									

<p>Ab diesem Schritt können Sie dann wie gewohnt verfahren. Doppelklick auf die zu importierende Zertifikatsdatei.</p>		
<p>Es öffnet sich folgender Dialog, bitte auf Weiter klicken.</p>		
<p>Es werden die Importinformationen angezeigt, bitte auf Weiter klicken.</p>		

<p>Nun bitte das mitgelieferte Kennwort in das Eingabefenster eintragen und auf Weiter klicken.</p>		
<p>Die Einstellungen so belassen und mit Weiter bestätigen.</p>		
<p>Nun werden die abschließenden Importdaten angezeigt, bitte auf Fertig stellen klicken.</p>		



Wichtig!

Falls während des Importvorgangs der Internet Explorer geöffnet war / wurde, bitte alle Fenster des Internet Explorers schließen, erst nach einem **Neustart** kann das Zertifikat genutzt werden.